



MAVESÅRS INDFLYDELSE PÅ PRODUKTIVITETEN

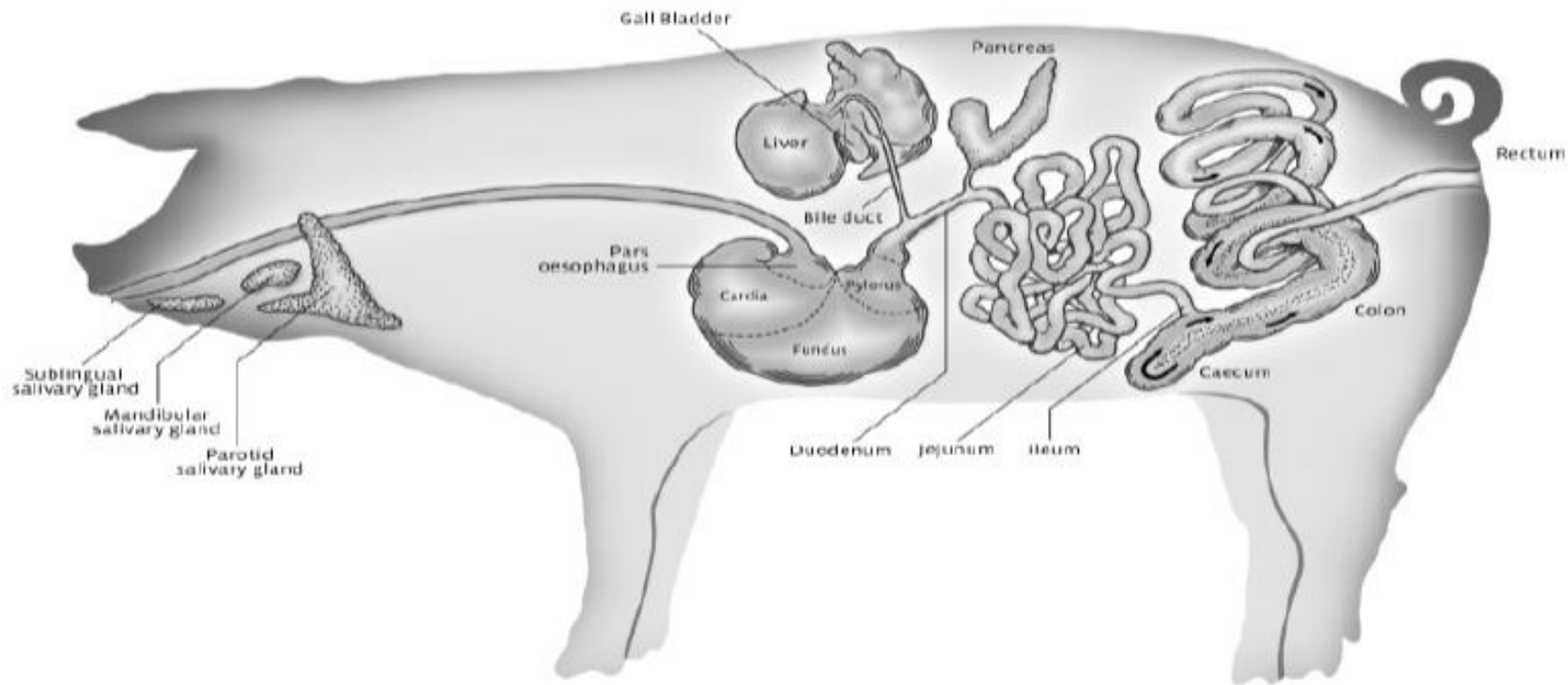
Lola Tolstrup

31. maj

INDHOLD

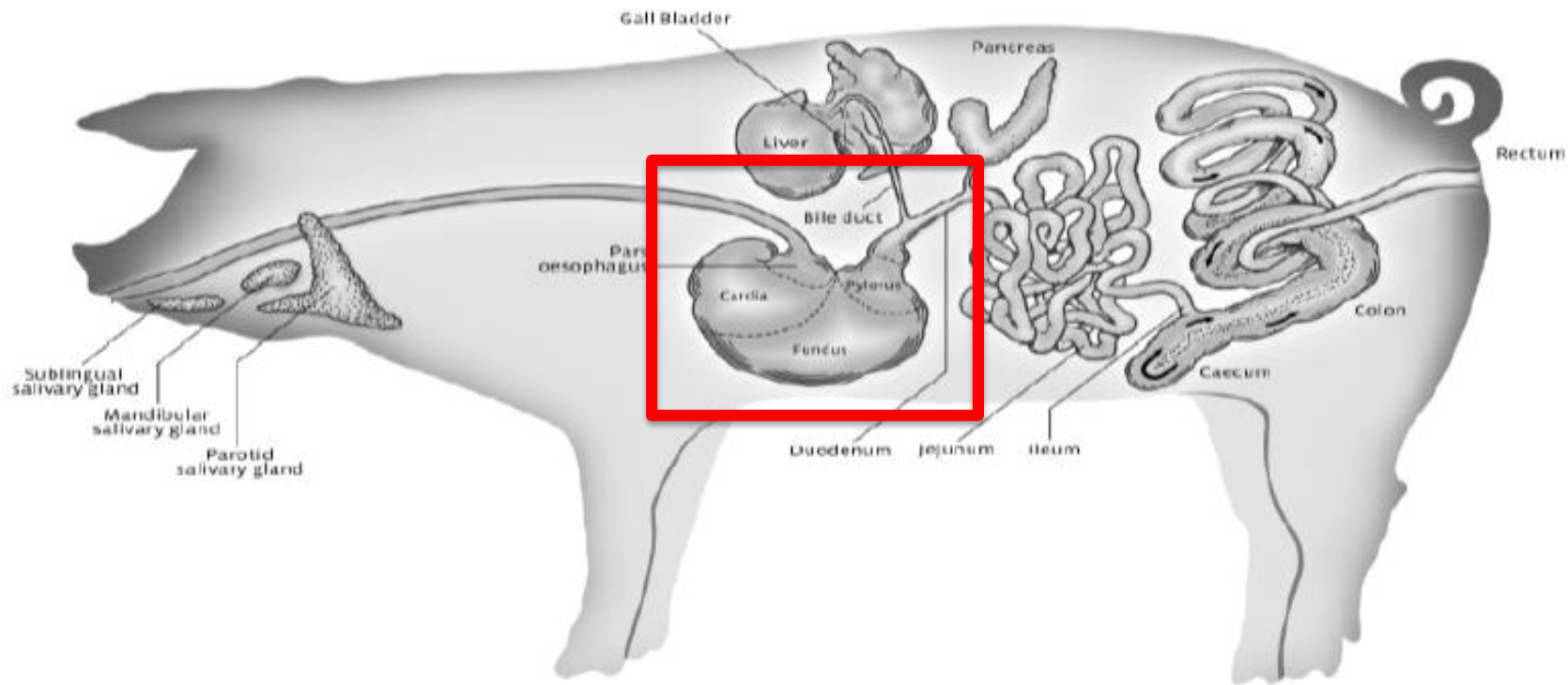
- Hvad er mavesår?
- Hvor udbredt er mavesår?
- Hvad betyder mavesår for produktiviteten?
- Hvad er årsagerne, og hvad kan du gøre for at undgå mavesår?

GRISENS FORDØJELSESSYSTEM



Drawing by Mads Salicath

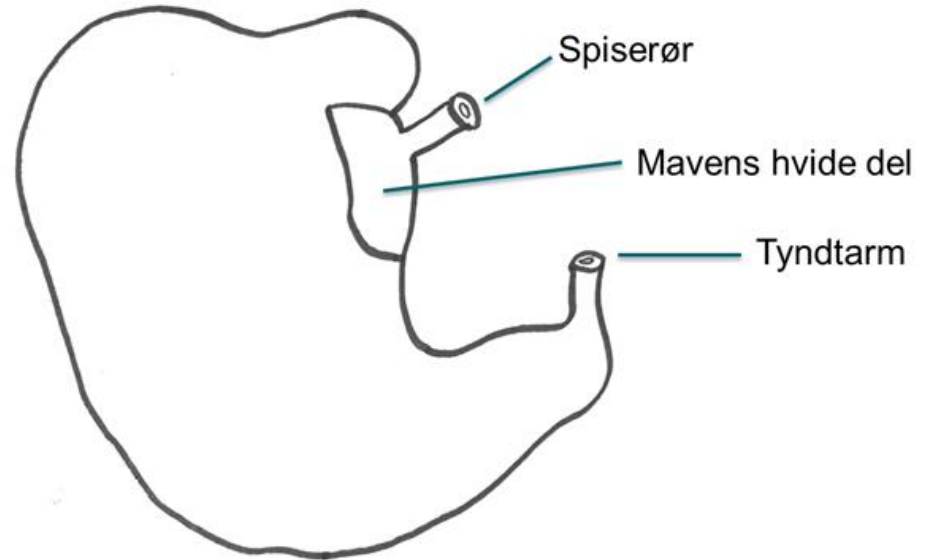
GRISENS FORDØJELSESSYSTEM



Drawing by Mads Salicath

MAVENS FUNKTION

Regulering af tarmpassage
Nedbrydning af protein
Syrebarriere for skadelige bakterier



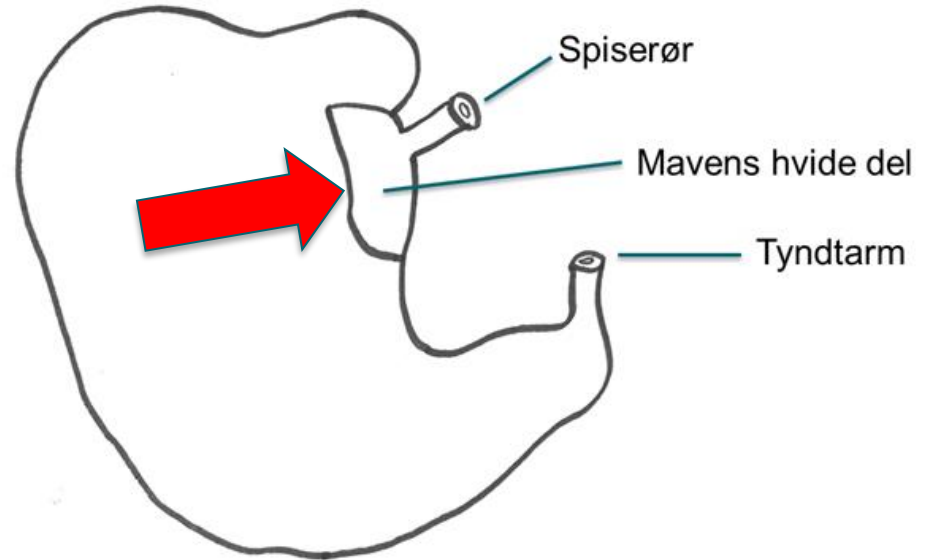
Drawing by Mads Salicath

MAVENS FUNKTION

Regulering af tarmpassage
Nedbrydning af protein
Syrebarriere for skadelige bakterier

Mavesår

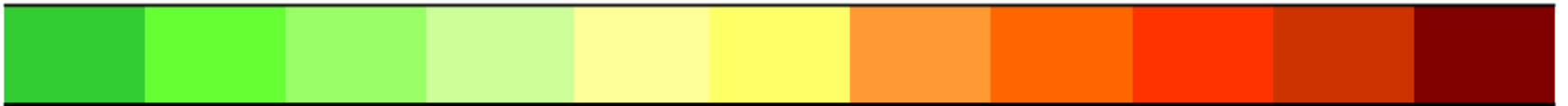
Skader i mavens hvide del
Vurderes på en skala fra 0-10



Drawing by Mads Salicath



0 1 2 3 4 5 6 7 8 9 10



Ofte uden kliniske tegn (blege, utrivelige grise, sort afføring)

HVOR UDBREDT ER MAVESÅR?

Indeks 8-10

Slagtesøer

24,7 % af 1.023 maver (2013)

8,6% af 12.700 maver (2017)

Smågrise

10% af 200 maver fra 10 færdigfoderbesætninger

Slagtesvin (2013)

11,4% af 1.101 maver fra 119 besætninger

MEDDELELSE NR. 975

MAVESÅR ÅRSAGER

Partikelstørrelse

Konsistens

Køn



Ædemønster

Tidligere skader

Sygdom

PARTIKELSTØRRELSE HAR STOR BETYDNING

- Sikker sammenhæng mellem partikelstørrelse og forekomst af mavesår
- Pelleteringsproces øger risikoen

Anbefaling – hjemmeblander:

Max 80 % under 1 mm

OBS: foderudnyttelse min. 60 % under 1 mm



Foderforbrug

Mavesundhed

AD LIBITUM FORVÆRRE PROBLEMET

	Pelleteret foder			Melfoder		
	Ad libitum	Én udfodring	To udfodringer	Ad libitum	Én udfodring	To udfodringer
Antal maver	136	86	90	113	92	84
Indeks 6-10	68,4%	40,7%	42,2%	15,9%	9,8%	6,0%



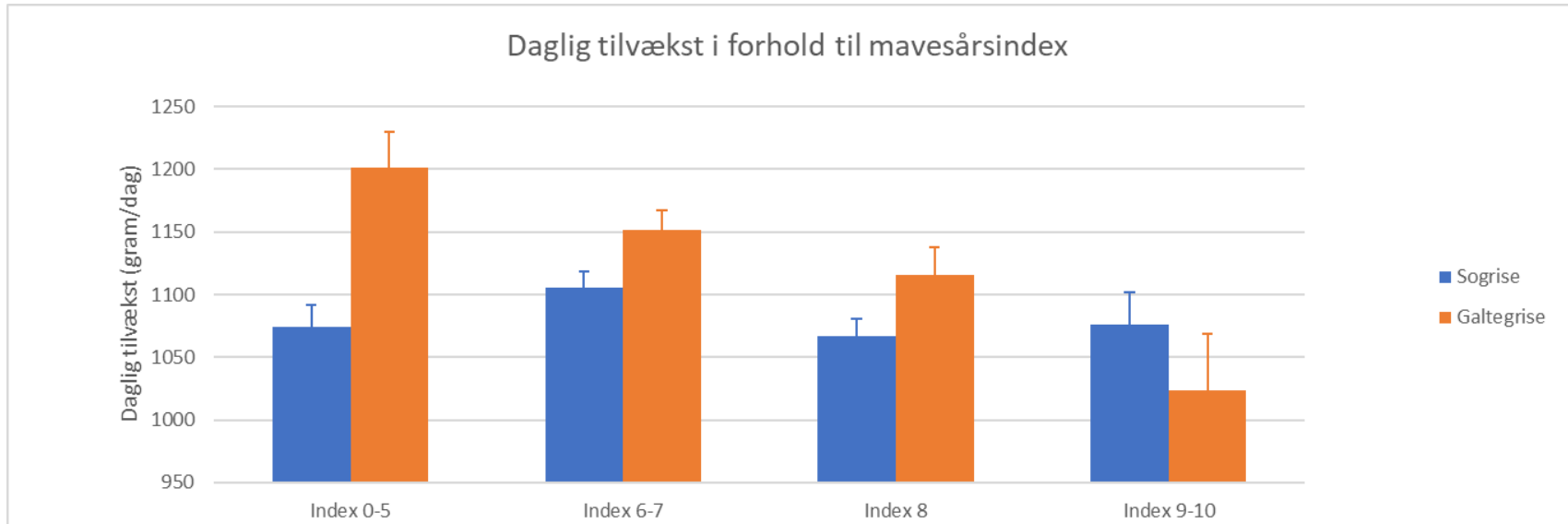
Konstant foder i maven = konstant produktion af mavesyre = større risiko for mavesår

Meddelelse 1014

MAVESÅRS BETYDNING FOR PRODUKTIVITET

- 526 grise undersøgt på Grønhøj 30-100 kg
- Daglig tilvækst og foderforbrug
- Mavesårsscore ved slagtning

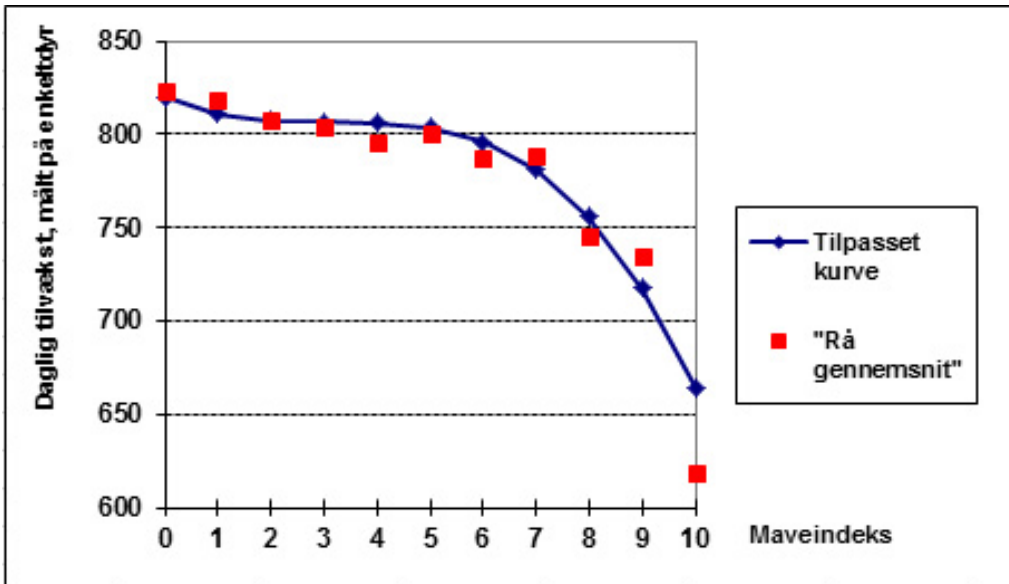
MAVESÅR OG DAGLIG TILVÆKST



Ikke statistisk sikker sammenhæng mellem mavesår og foderforbrug
Men lav tilvækst = dårligere foderforbrug

MAVESÅR OG DAGLIG TILVÆKST

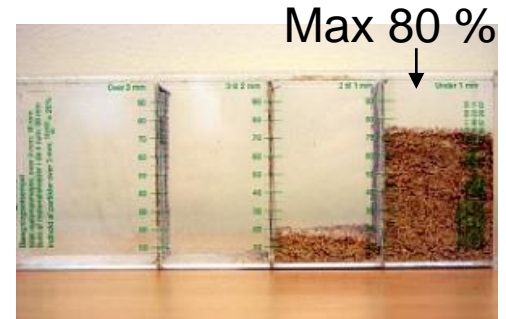
Lignede resultater fra tidligere undersøgelser



Score 6-10 = nedgang

FOREBYGGELSE - FODERTYPE

1. Groft formalet melfoder
2. Fint formalet melfoder
3. Færdigfoder, hvor 10-20 % af kornet ikke er varmebehandlet eller pelleteret. Eller ekspanderet foder
4. Pelleteret foder, hvor kornet er groft formalet



FOREBYGGELSE - RÅVARESAMMENSÆTNING

- Øget byg = faldende mavesår & produktivitet
- Over 50% af korndelen
- Ingen effekt af 10%
 - Snittet halm
 - Pektin
 - Grønmel
 - Havre
 - Træmel



9 PUNKTER TIL BEDRE MAVESUNDHED HOS GRISE I VÆKST

1 FÅ LAVET EN MAVE-USK

Få lavet en mave-USK på Laboratorium for Svinesygdomme af mindst 20 mavesække for at undersøge mængden af mavesår i din besætning. På slagteriet bliver maverne tilfældigt udvalgt, men sørg for at de tages fra din største levering.

2 TJEK FORMALINGSGRADEN

Som hjemmeblender skal du tjekke formalingsgraden af kornet. Der bør minimum være 60 % partikler under 1 mm og maksimum 80 %. Hvis der fortsat er problemer med mavesår, kan du justere formalingsgraden til den grovere side. Det er dog vigtigt kun at justere formalingsgraden på besætningsniveau ud fra resultatet fra mave-USK'en og den aktuelle foderudnyttelse. Formalingsgraden betyder lige meget i tør- og vådfoder.

3 ØG ANDELEN AF BYG

Øg andelen af byg i foderets komdel så meget som muligt. Det er påvist, at mavesundheden stiger, når andelen af byg øges. Vær dog opmærksom på, at produktiviteten kan falde, når andelen af byg øges.

4 SKIFT FÆRDIGFODERET

Hvis du køber færdigfoder, kan du overveje at udskifte pelletteret foder med ekspanderet eller med pelletteret foder iblandet korn udenom.

5 JUSTER PÅ FODRINGSHYPPIGHEDEN

I de systemer, hvor det er muligt, kan du justere på fodringshyppigheden. Færre daglige udfodringer giver bedre mavesundhed end mange daglige fodringer.

6 SØRG FOR NOK ÆDEPLADSER

Sørg for nok ædepladser i stien i alle fodringssystemer.

7 TILDEL GROVFODER

Tildel grovfoder til grisene. Wraphe har vist den største effekt mod mavesår.

8 KONTROLLER SMITSOMME SYGDOMME

Kontroller besætningen løbende for virus sygdomme, så som PCV2 og PRRS samt luftvejs sygdomme. Overvej at vaccinere, hvis der er sygdom i din besætning.

9 SÆT I SYGESTI

Sæt straks blege og utrivelige grise i sygesti og tildel groft melfoder. Tildel også wraphe, hvis muligt. Mavesår kan godt hele igen efter et par uger, og grisene kan rette sig.



Denne mave har scoren 8 og anses som et alvorligt mavesår, hvilket kan give dårligere tilvækst.



Wraphe er godt mod mavesår, men kan give problemer i gyllesystemet.



Fint formaler, pelletteret foder giver flest maveforandringer.

Fakta om mave-USK



På Laboratorium for Svinesygdomme bliver maverne undersøgt og scoret efter graden af mavesår.

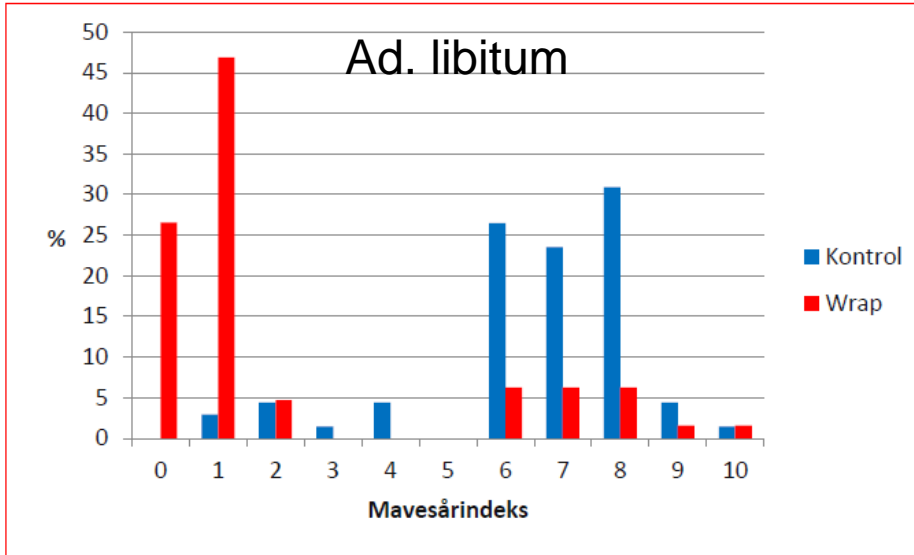
På laboratoriet koster den første mave 500 kr., og de næste koster 45 kr. hver. VSP

anbefaler at indsende mindst 20 maver. Danish Crown tager 600 kr. for udtagning og forsendelse af op til 30 maver. Prisen for 20 maver bliver således 1.955 kr. Bemærk at prisen er eksklusiv moms og er pr. april 2016.



http://svineproduktion.dk/viden/i-stalden/management/vejledninger/mavesundhed_hos_grise_tjekliste

WRAP - SLAGTESVIN



Figur 2. Fordeling af maveindeks i kontrol- og forsøgsgruppen (wrappø)

Mængde og praktisk tildeling af wrap testes pt.



Ved tildeling af wrappø, må der forventes et merforbrug af tid både til udfodring og til fjernelse af urent wrappø fra stierne.

SUNDE MAVER – HVAD KAN JEG GØRE

- Først kontrol af formalingsgrad – hjemmeblandere
- Herefter råvaresammensætning
- Fokuser på galtene
- Mulighed for wrap-tildeling i din stald?
- Tjek mavesundhed ved USK
 - Pris: ca. 1.500 kr for 20 maver





KORREKT BRUG, OPBEVARING OG REGISTRERING AF DE DYRE DRÅBER

Lola Tolstrup

31. maj

FVST KAMPAGNE



Denne kontrolkampagne sætter fokus på, om antibiotika anvendes korrekt til slagtesvin, om optegnelser foretages korrekt, og om dyrlægens anvisning følges. Desuden er det kontrolleret, om der opbevares ulovlig medicin i besætningerne.

RESULTAT AF KAMPAGNEN

Landbrug & Fødevarer

tal & analyser Viden om Om os Kontakt Englis



L&F: Antibiotikaforbruget til grise er faldet med godt 25 pct

Dansk landbrug har et lavt forbrug af antibiotika, og hos svineproducenterne er forbruget faldet med en fjerdedel siden 2009. Der anvendes ikke ulovligt medicin, men der er til gengæld brug for bedre daglige optegnelser på bedrifterne. Sådan skriver Fødevarestyrelsen i en pressemeddelelse onsdag på baggrund af slutrapporten for 2017.

PRESSEMEDDELELSE - 01. mar 2018

Antibiotikaforbruget i Danmark er generelt lavere end i andre lande med en betydelig svineproduktion, og siden 2009 er forbruget til grise i Danmark faldet med godt 25

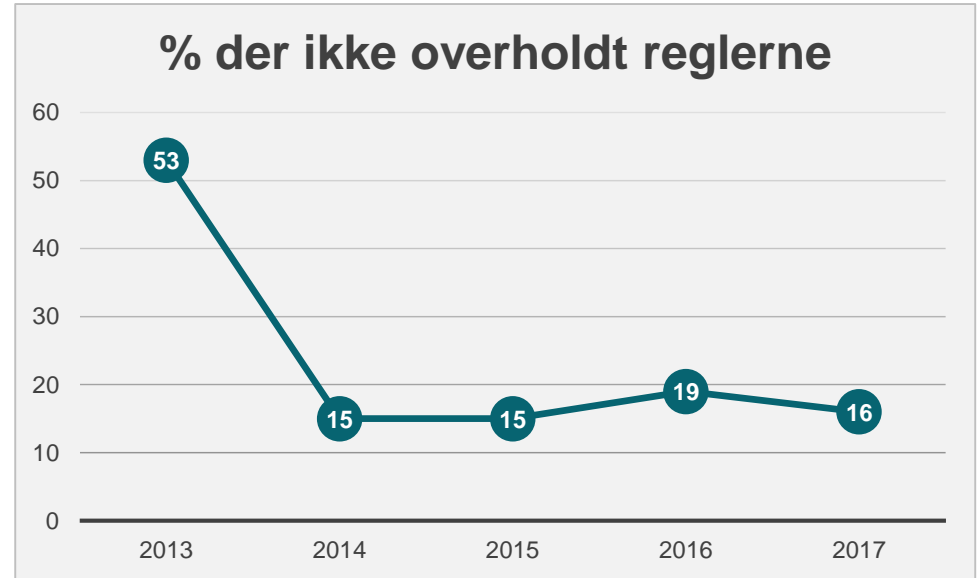
Der anvendes ikke ulovligt medicin, men der er til gengæld brug for bedre daglige optegnelser på bedrifterne. Sådan skriver

- Det er ikke godt nok. Selvom langt størstedelen af de danske svineproducenter overholder reglerne til punkt og prikke, så vil og skal vi gøre det bedre, siger Christian Fink Hansen.

RESULTAT AF KAMPAGNEN

250 kontrolbesøg, 202 anvendte flokbehandling

- Intet ulovlig medicin
- 84 % overholdt reglerne



HVOR GÅR DET GALT...

- Mangelfulde optegnelser fx behandling uden stinummer
- Ingen optegnelser fx skema smidt ud ved slagt – OBS gem i 5 år
- Dyrlægens anvisning ikke fulgt fx behandling stoppet før tid

Årsager:

Havde ikke tid

Kendte ikke reglerne

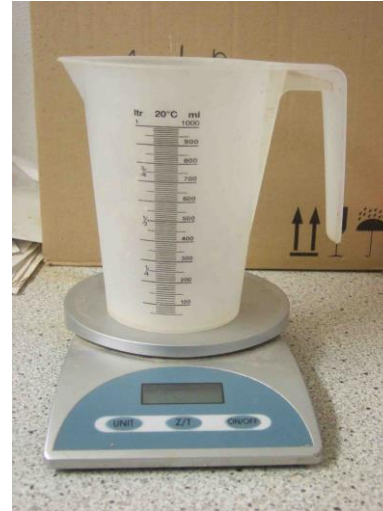
HVAD KAN DU GØRE...

- Følg dyrlægens anvisninger (dyr, dosis og dage)



HVAD KAN DU GØRE...

- Opbevar og doser korrekt



HVAD KAN DU GØRE...

- Følg dyrlægens anvisninger (dyr, dosis og dage)
- Opbevar og doser korrekt
- Udfyld skemaer
 - Korrekt: dyr, sti, sektion
 - Brug tiden til at organisere det – nemt
 - Gem i 5 år

KAMPAGNER OM MEDICIN 2018

ZINK

Formålet med kampagnen er at kontrollere og vejlede landmænd om registrering og brug af lægemiddelzink til svin. Kampagnen vil også se på, om landmanden opbevarer, opblander og tildeler lægemiddelzink korrekt og om reglerne for foderlægemidler overholdes.

1. September – 30. november
200 besætninger

TAK FOR OPMÆRKSOMHEDEN

